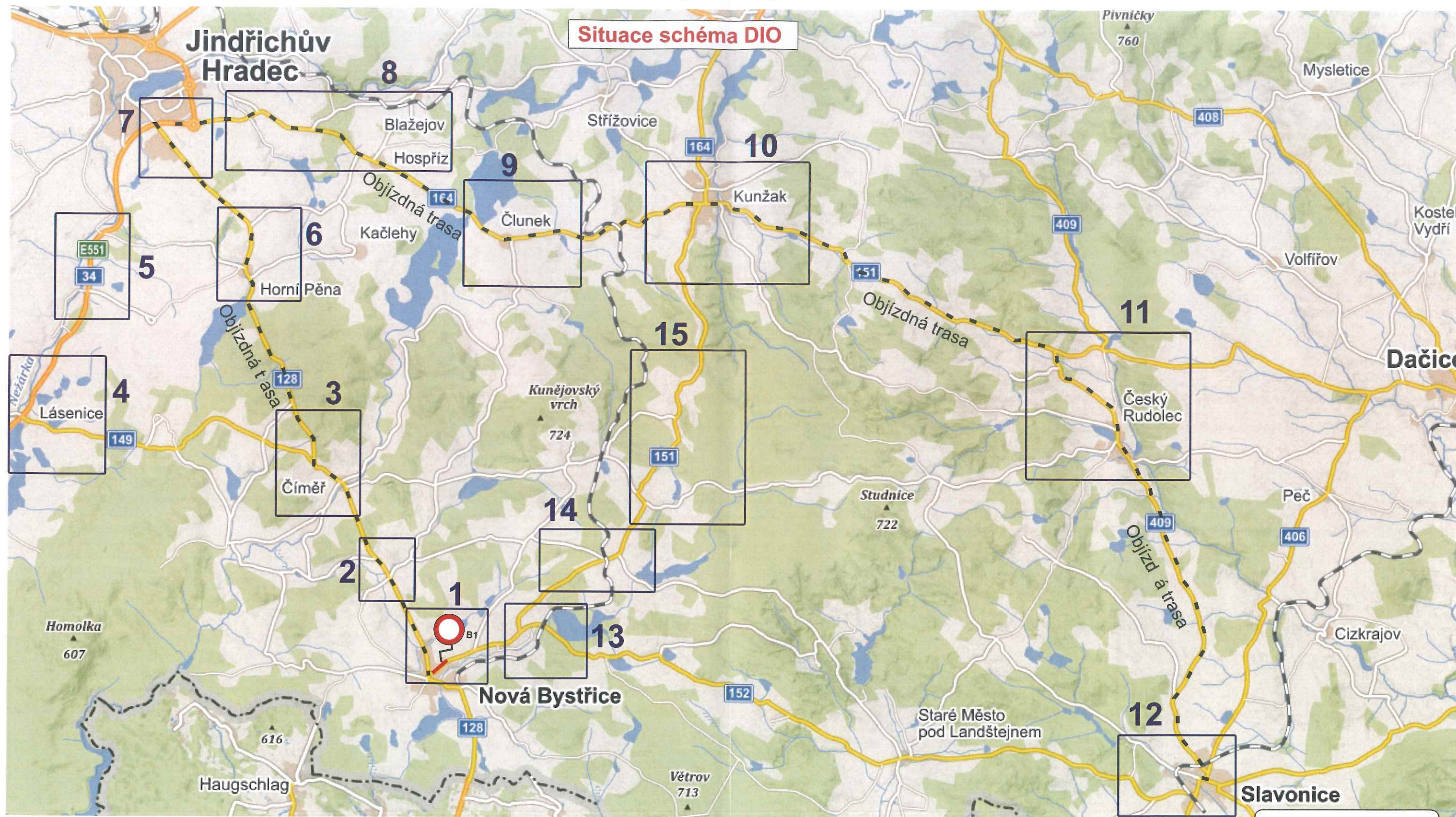


Oprava silnice II/152 Nová Bystřice průtah, ul. Švermova



Akce : Oprava sil. II/152 Nová Bystřice průtah, ul. Švermova v délce cca 440 m.

Objízdná trasa: Nová Bystřice II/128, Číměř, J. Hradec I/34, II/164 Otín, Člunek, Kunžak II/151, Valtínov, II/409 Český Rudolec, Slavonice.

Příloha DIO : situace křižovatek 1 - 15

Součást rozhodnutí
Městského úřadu Jindřichův Hradec
Odboru dopravy

Č.j.: *DOP/52169/23/HW*

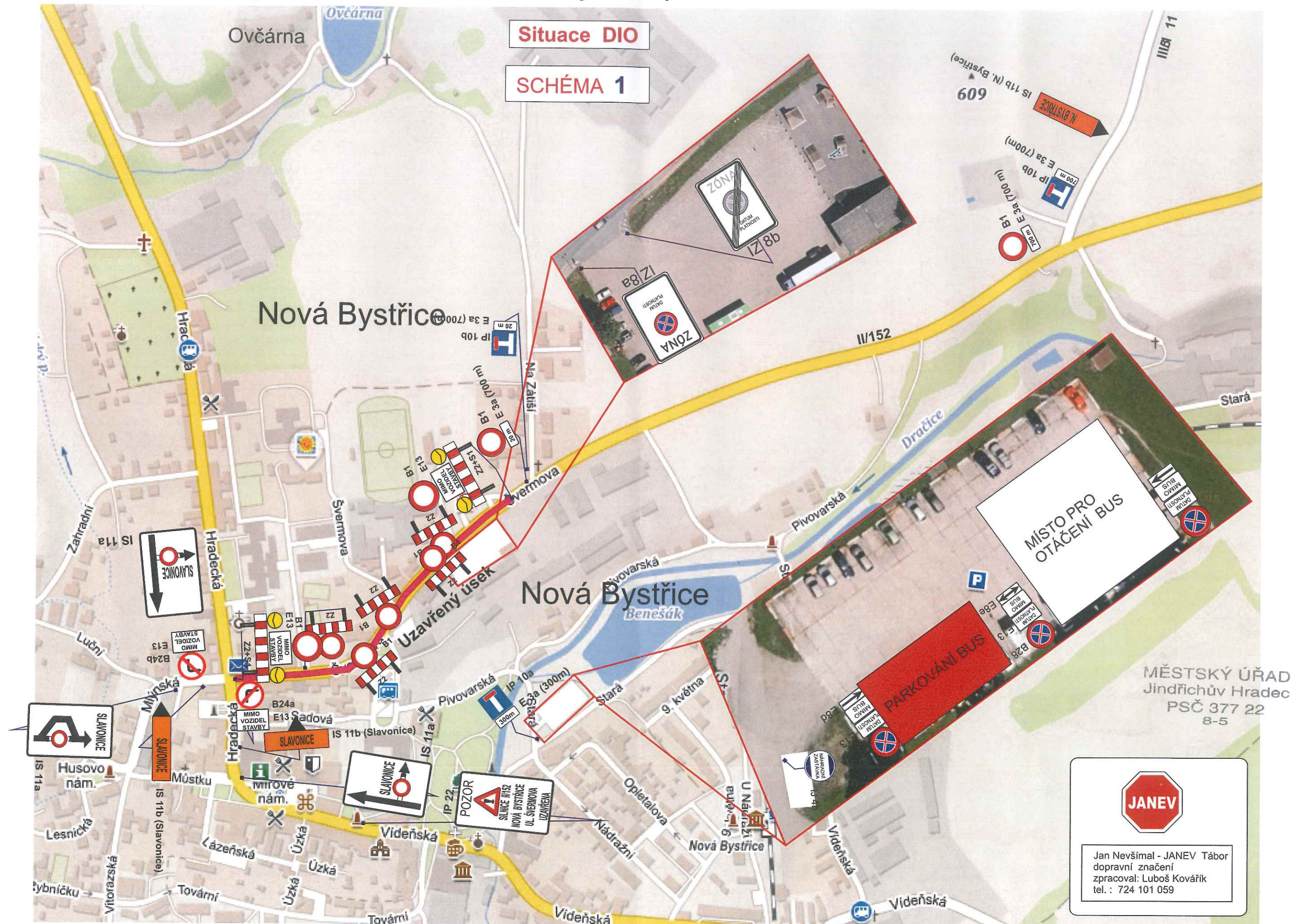
Ze dne *17. 9. 2023*

Podpis *[Signature]*



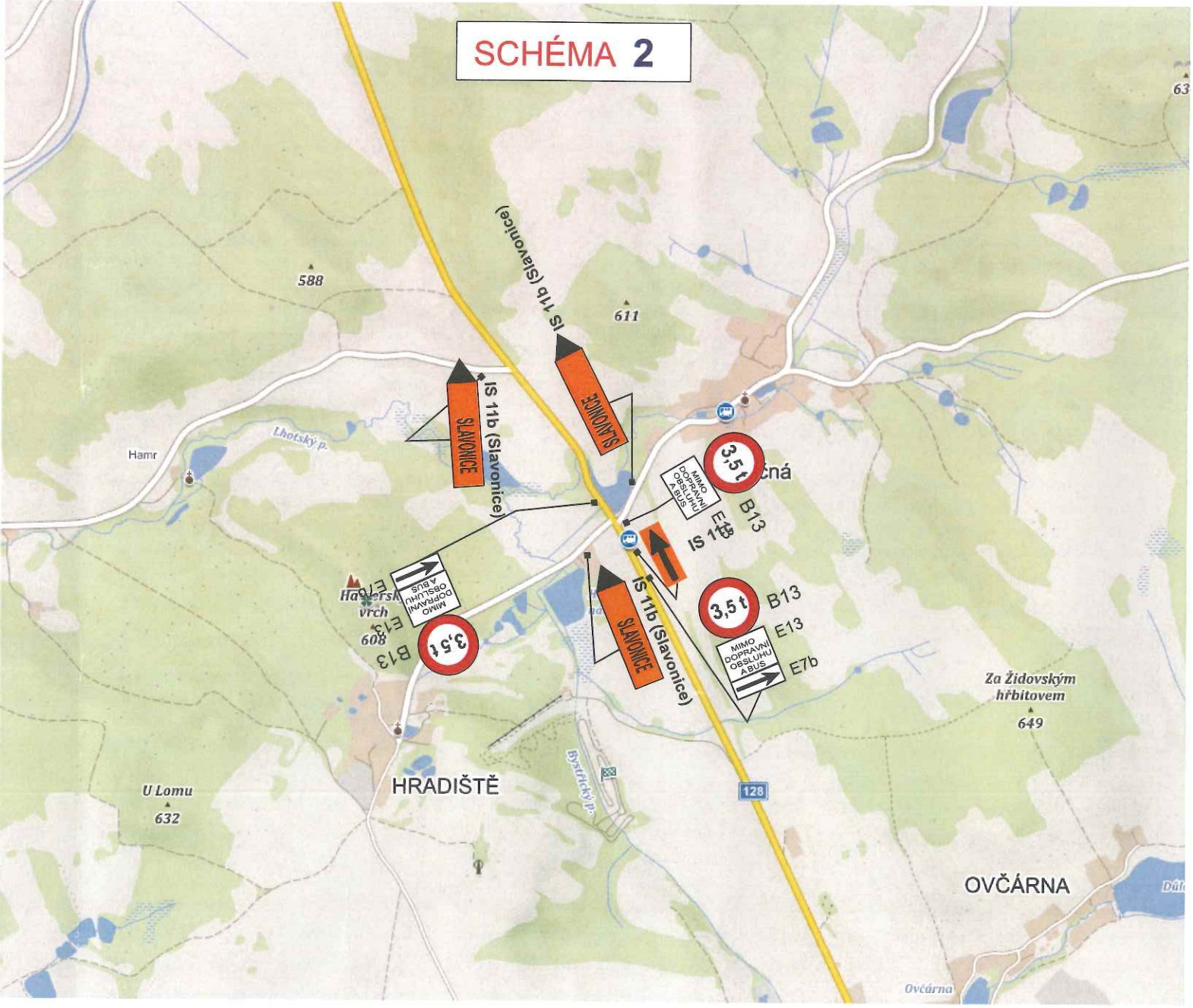
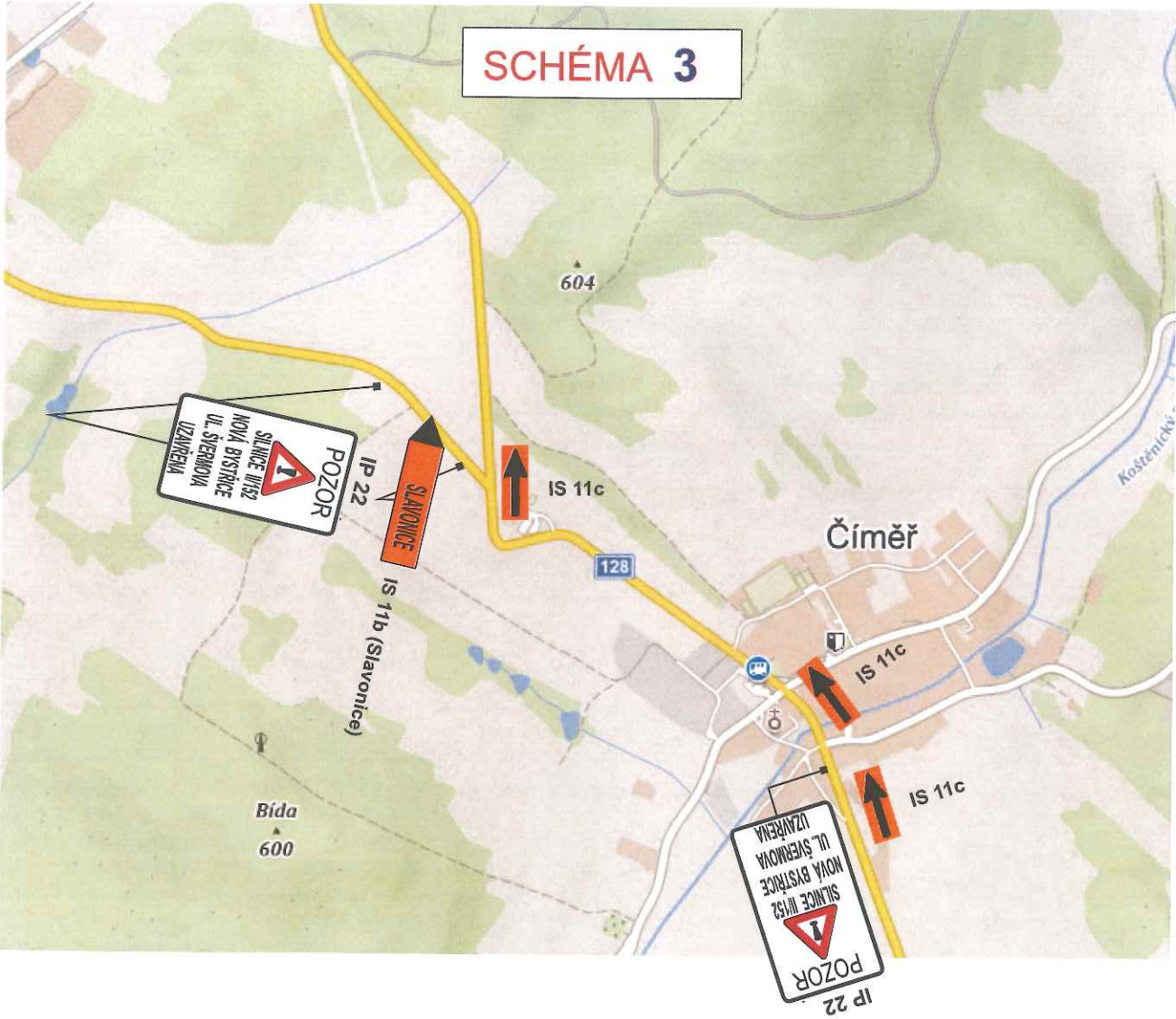
Jan Nevšimal - JANEV Tábor
dopravní značení
zpracoval: Luboš Kovářik
tel. : 724 101 059

Oprava silnice II/152 Nová Bystřice průtah, ul. Švermova



Oprava silnice II/152 Nová Bystřice průtah, ul. Švermova

Situace DIO



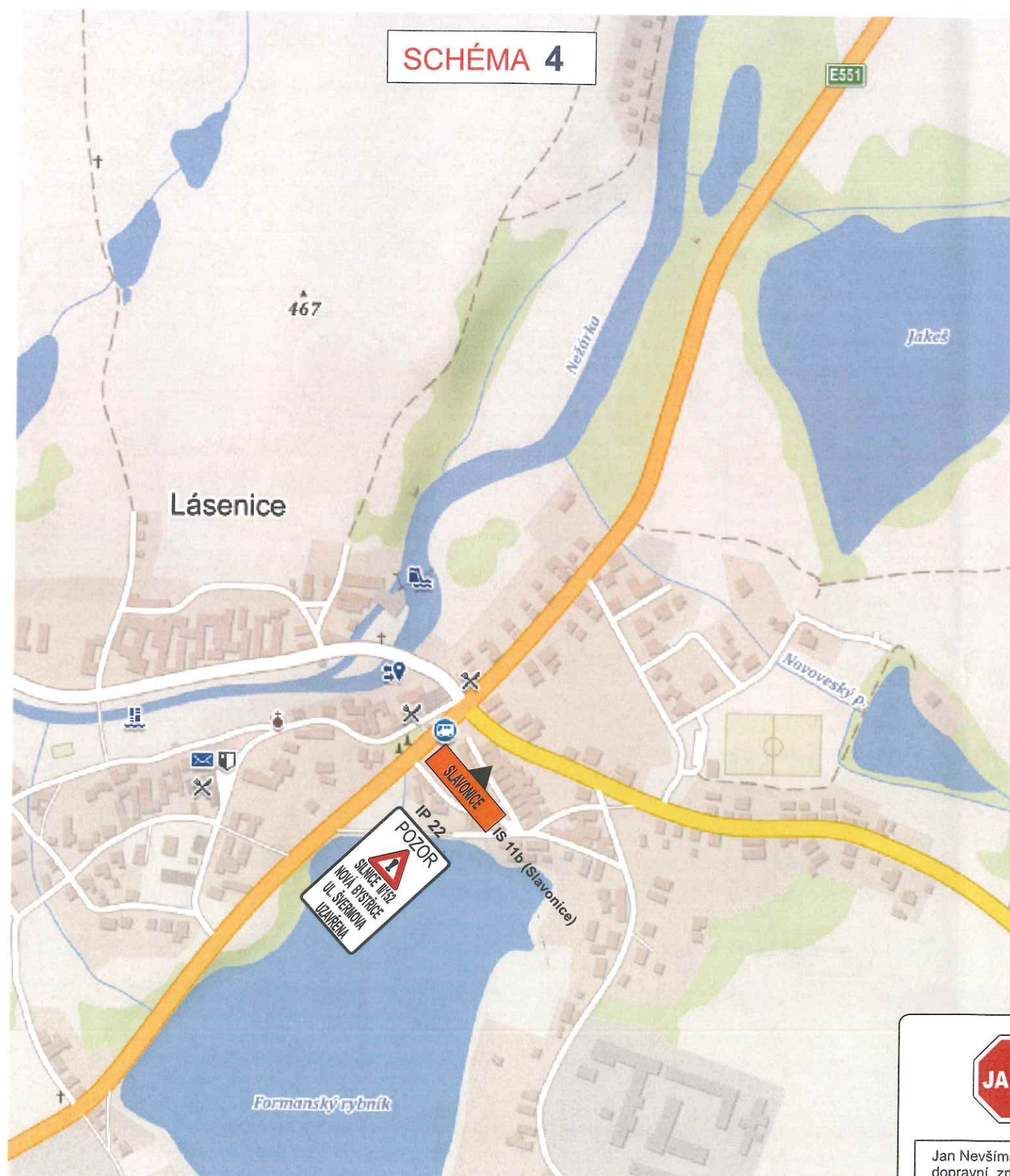
JANEV

Jan Nevšímal - JANEV Tábor
dopravní značení
zpracoval: Luboš Kovářik
tel. : 724 101 059

MĚSTSKÝ ÚŘAD
Jindřichův Hradec
PSČ 377 22
8-5

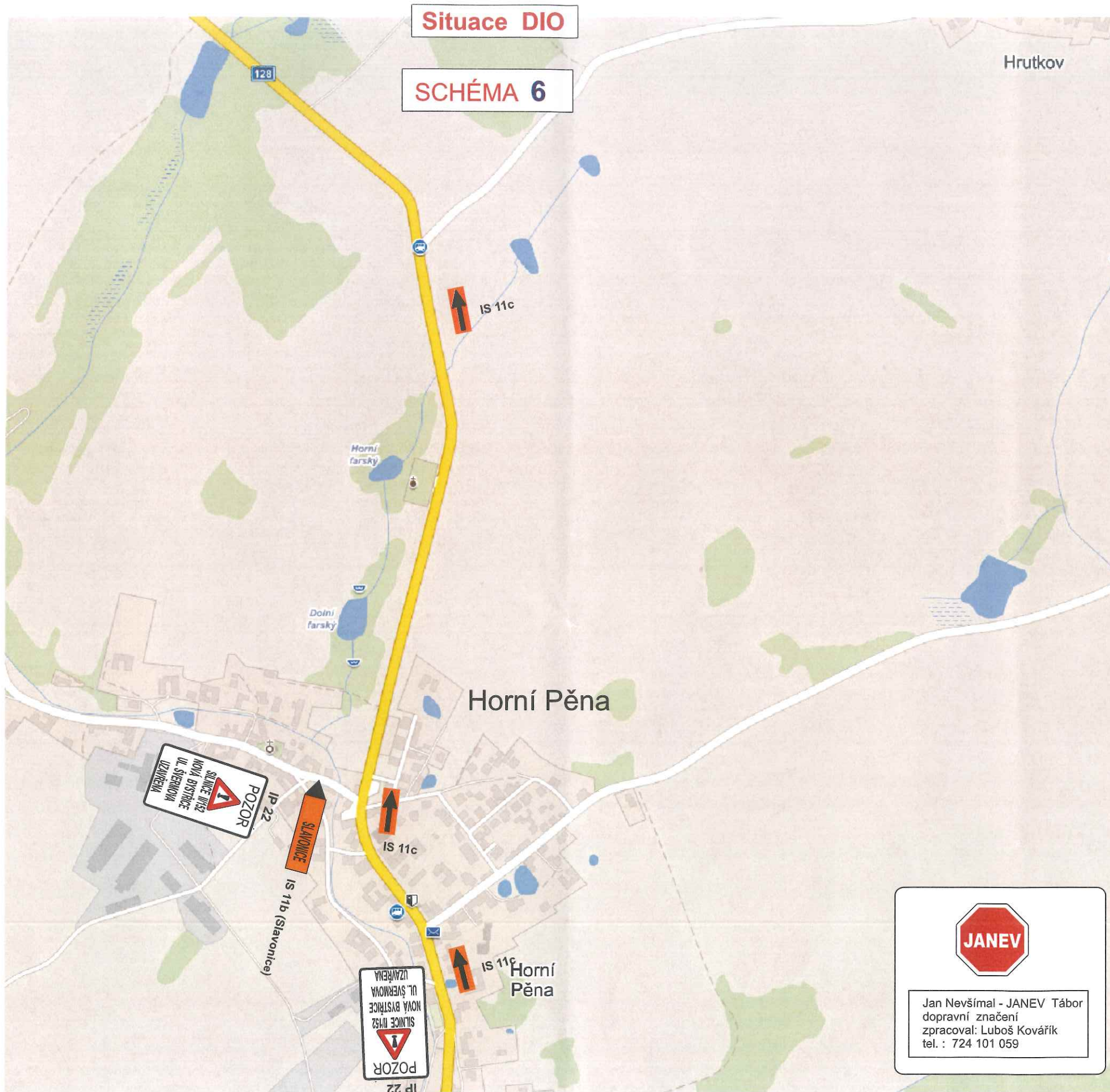
Oprava silnice II/152 Nová Bystřice průtah, ul. Švermova

Situace DIO



Jan Nevšimal - JANEV Tábor
dopravní značení
zpracoval: Luboš Kovářík
tel. : 724 101 059

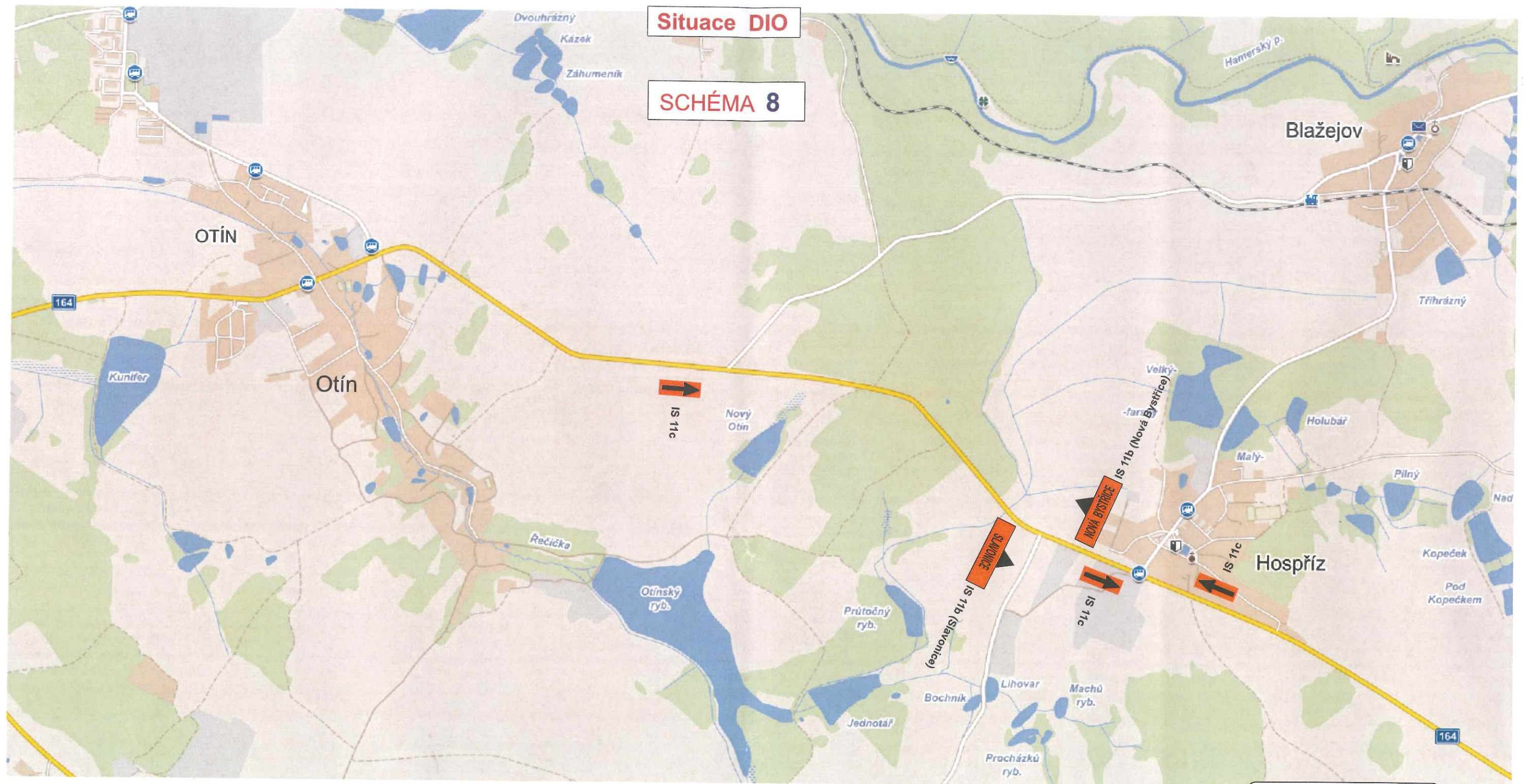
Oprava silnice II/152 Nová Bystřice průtah, ul. Švermova



Oprava silnice II/152 Nová Bystřice průtah, ul. Švermova



Oprava silnice II/152 Nová Bystřice průtah, ul. Švermova

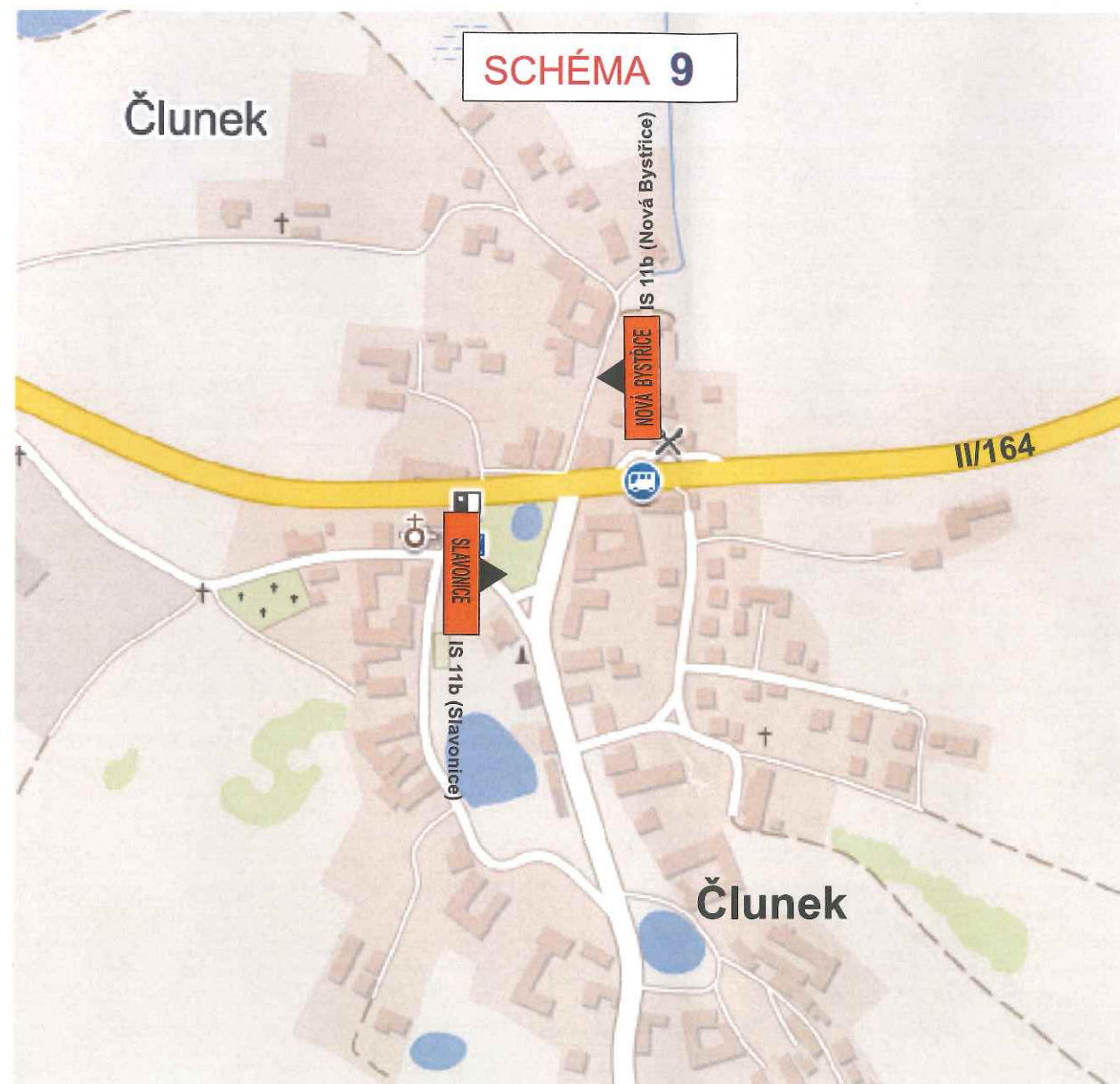


Jan Nevšímal - JANEV Tábor
dopravní značení
zpracoval: Luboš Kovářík
tel. : 724 101 059

MĚSTSKÝ ÚŘAD
Jindřichův Hradec
PSČ 377 22
8-5

Oprava silnice II/152 Nová Bystřice průtah, ul. Švermova

Situace DIO

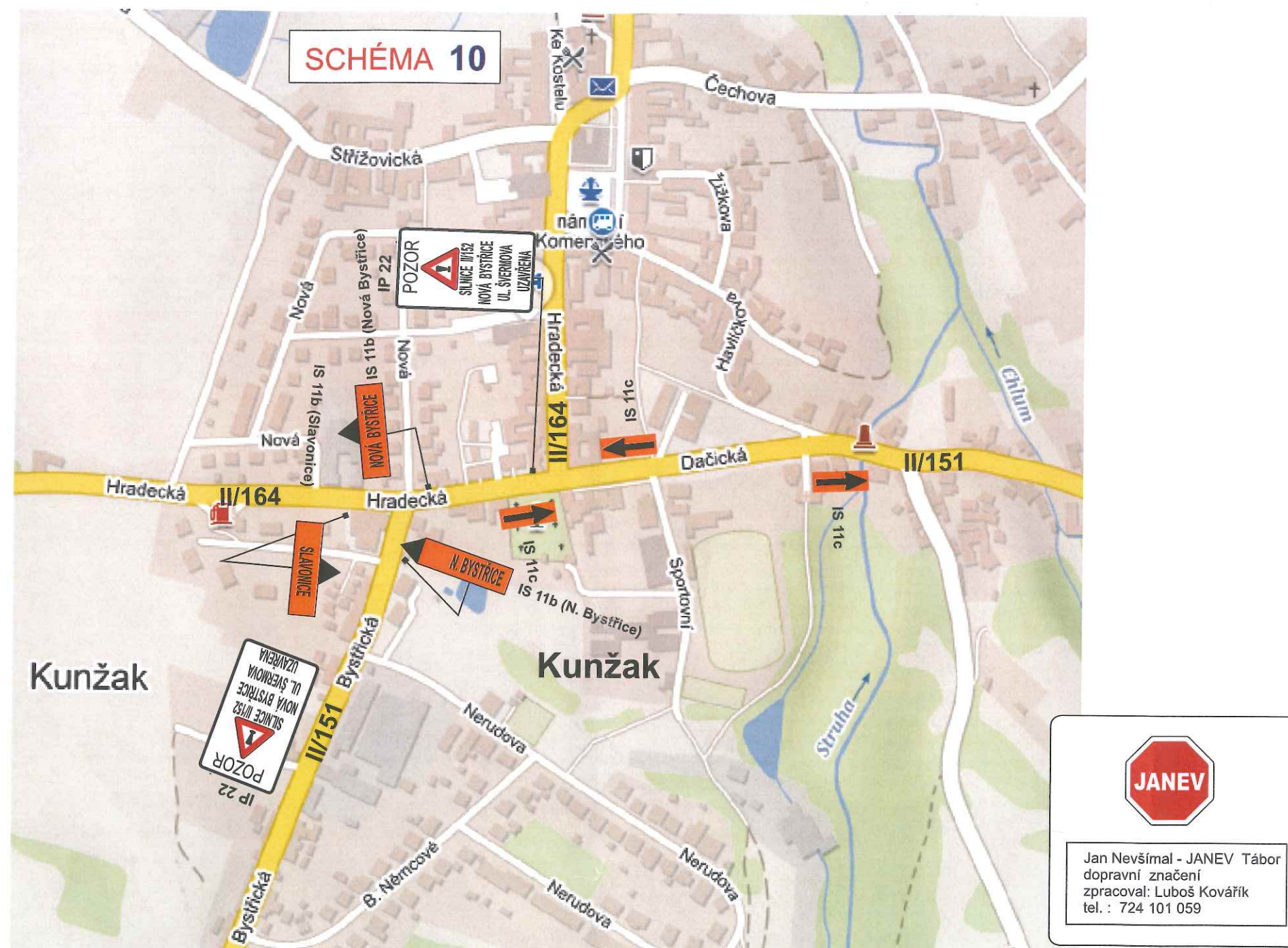


Jan Nevšímal - JANEV Tábor
dopravní značení
zpracoval: Luboš Kovářik
tel. : 724 101 059

MĚSTSKÝ ÚŘAD
Jindřichův Hradec
PSČ 377 22
8-5

Oprava silnice II/152 Nová Bystřice průtah, ul. Švermova

Situace DIO



Oprava silnice II/152 Nová Bystřice průtah, ul. Švermova

Situace DIO

SCHÉMA 11



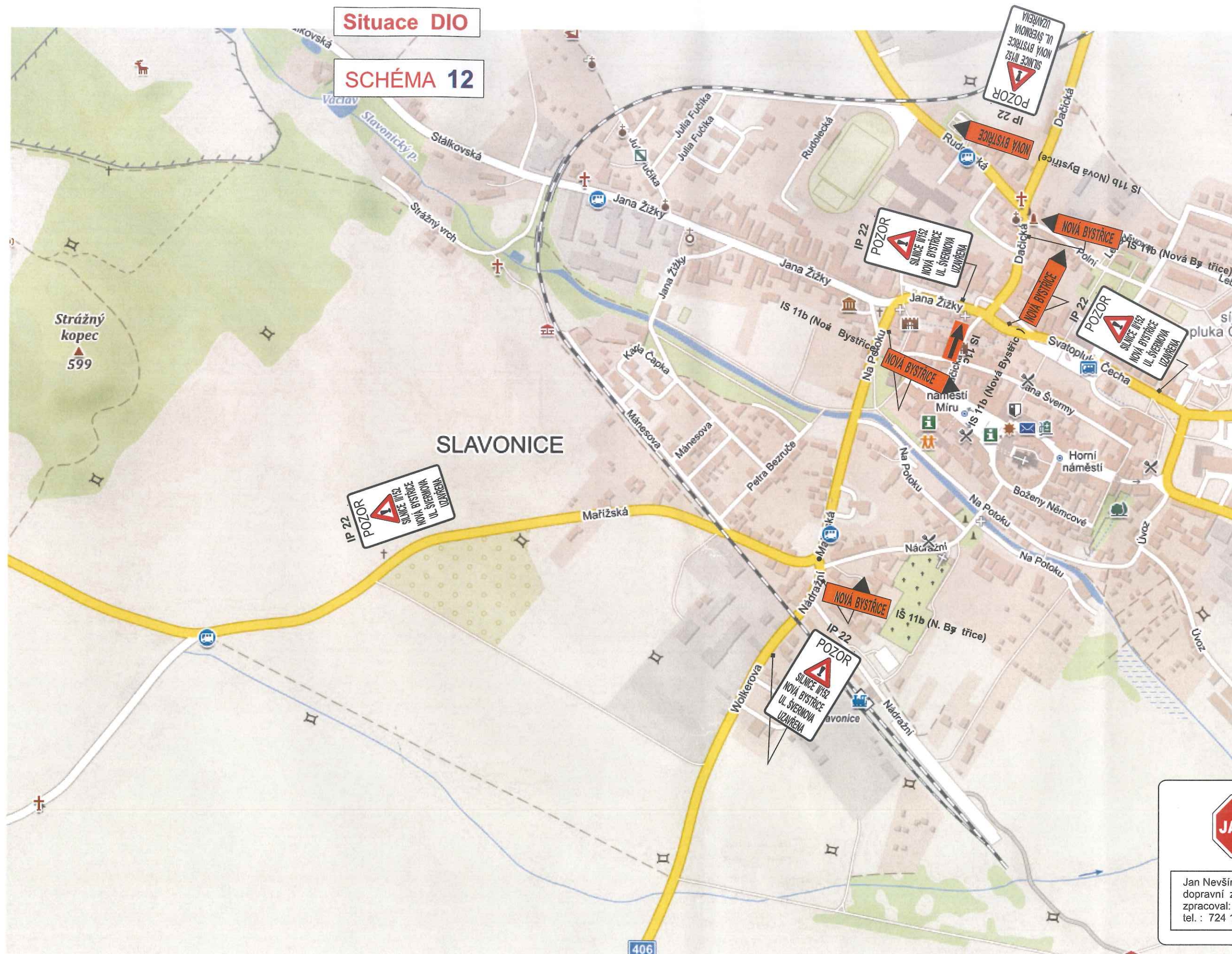
Jan Nevšímal - JANEV Tábor
dopravní značení
zpracoval: Luboš Kovářik
tel. : 724 101 059

MĚSTSKÝ ÚŘAD
Jindřichův Hradec
PSČ 377 22
8-5

Oprava silnice II/152 Nová Bystrice průtah, ul. Švermova

Situace DIO

SCHÉMA 12



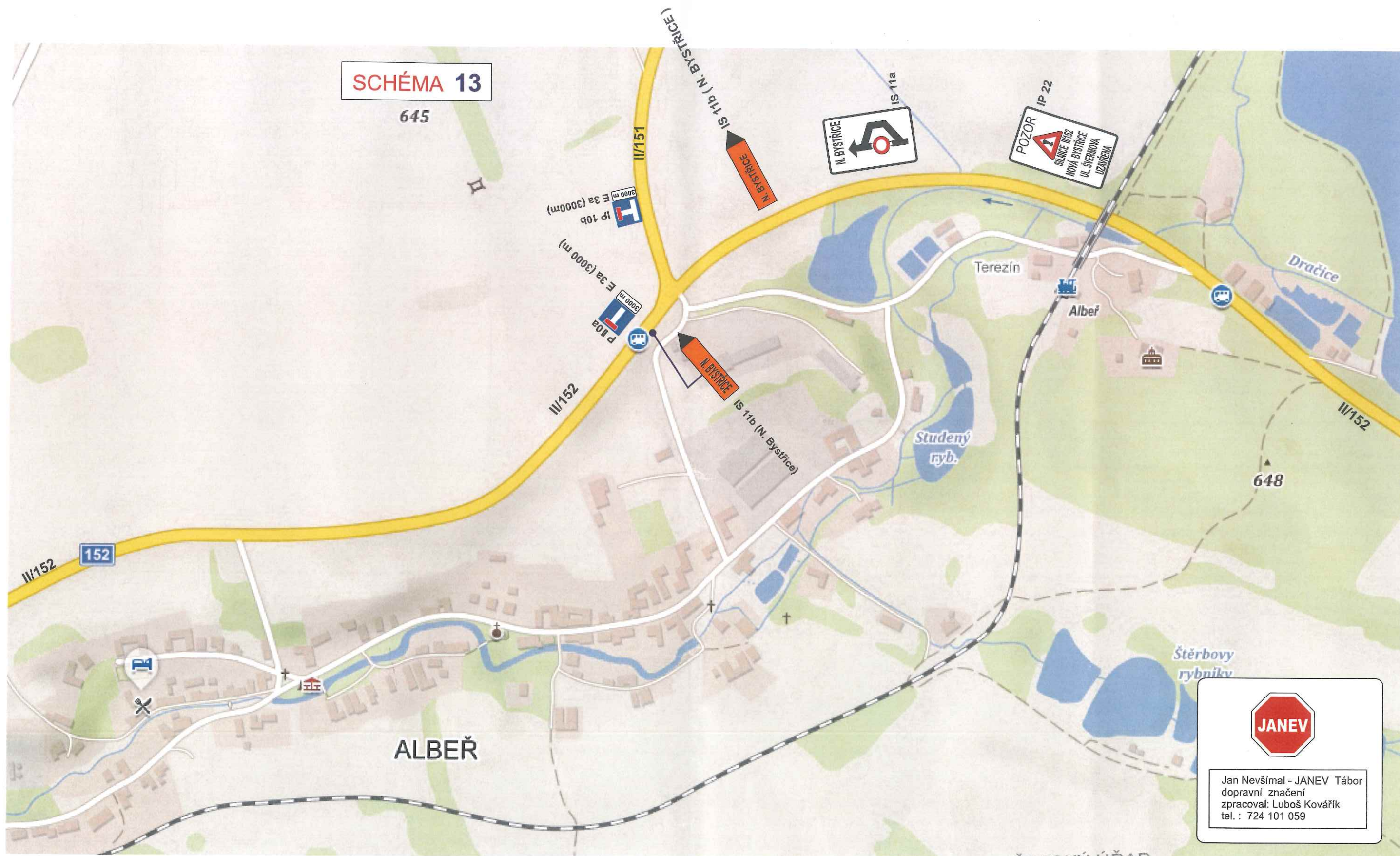
MĚSTSKÝ ÚŘAD
Jindřichův Hradec
PSČ 377 22
8-5



Jan Nevšimal - JANEV Tábor
dopravní značení
zpracoval: Luboš Kovářik
tel. : 724 101 059

Oprava silnice II/152 Nová Bystřice průtah, ul. Švermova

Situace DIO

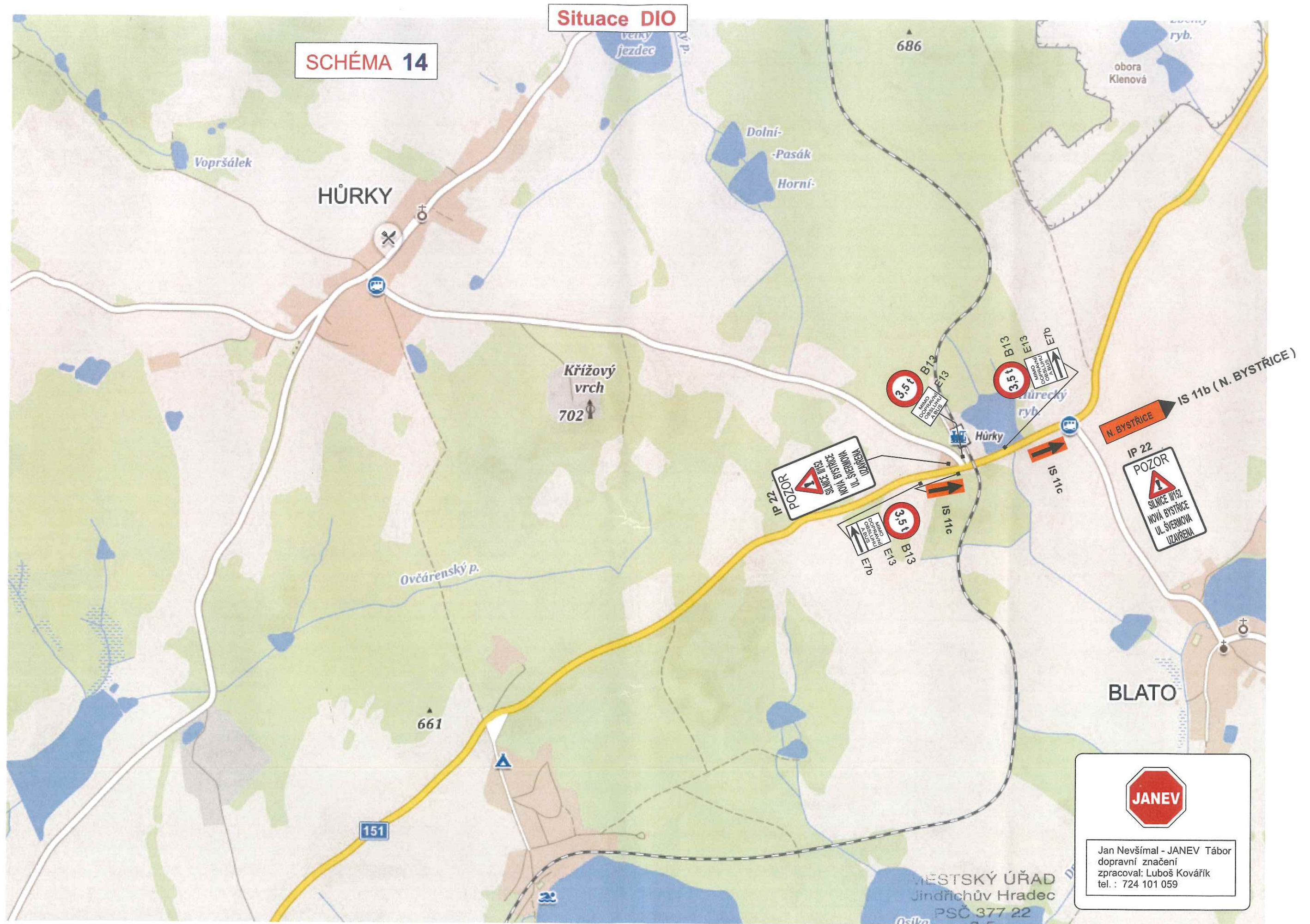


JANEV

Jan Nevšímal - JANEV Tábor
dopravní značení
zpracoval: Luboš Kovářík
tel. : 724 101 059

MĚSTSKÝ ÚŘAD
Jindřichův Hradec
PSČ 377 22
8-5

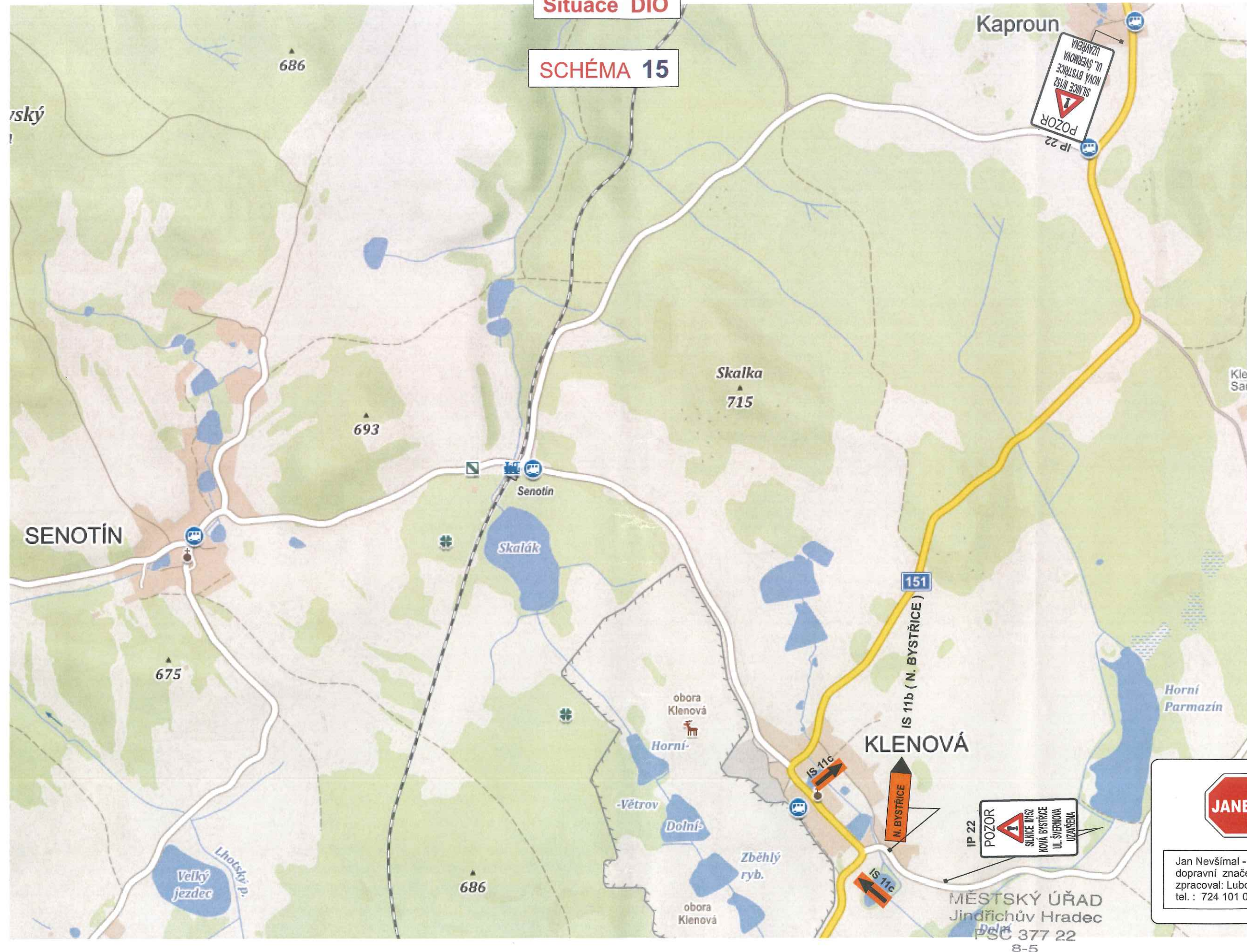
Oprava silnice II/152 Nová Bystřice průtah, ul. Švermova



Oprava silnice II/152 Nová Bystřice průtah, ul. Švermova

Situace DIO

SCHÉMA 15



Jan Nevšimal - JANEV Tábor
dopravní značení
zpracoval: Luboš Kovářik
tel. : 724 101 059

MĚSTSKÝ ÚŘAD
Jindřichův Hradec
PSČ 377 22
8-5